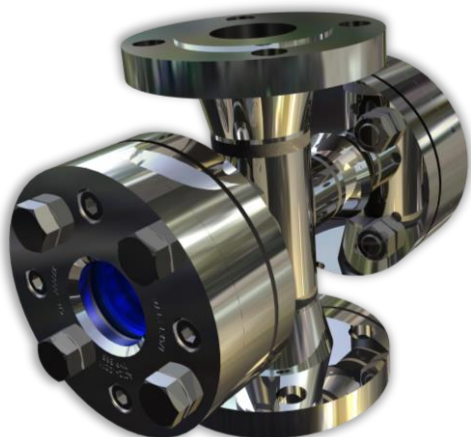


### Toepassing:

Kijkglasarmaturen met veiligheids-dubbele beglazing type 585 zijn zo uitgelegd dat beide afzonderlijke glazen de gehele bedrijfsdruk kunnen weerstaan. Daardoor is de dichtheid ook verzekerd bij het uitvallen van één van beide glazen. Tussen de basisflens en de tussenflens dicht een O-ring of een vlakke dichting af richting de atmosfeer voor als het binnenste glas zou breken. Dit kijkglas is dus een echte veiligheidsversie.

### Dubbele zekerheid!



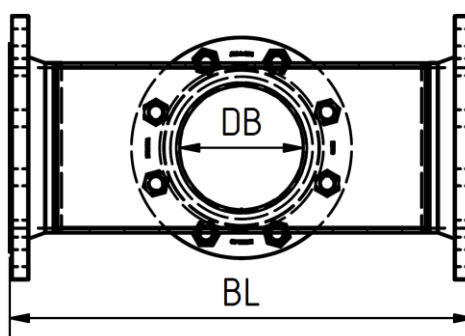
### Materialen:

Huis:	P235GH P265GH 1.4404 1.4571
Glas:	Borosilicaatglas DIN 7080 Natron-Kalk-Glas DIN 8902 Kwarts glas META®-Glas
Dichting:	PTFE-ommantelde dichting

Andere materialen op aanvraag

### Bedrijfscondities:

Druk:	PN16
Temperatuur:	Max. 200°C



DN	40	50	80	100	125	150	200	250	300	350	400
BL	200	230	310	350	400	480	600	730	850	980	1100
DB	37	42	64	77	77	100	119	140	140	140	140

Maat PN 16, andere afmetingen en flensstandaarden op aanvraag

Technische wijzigingen en fouten voorbehouden!



# Inline-kijkglas

Met Dubbel glas  
PN16

Typ  
585

Produktcode:

	DN	PN	Huis	Glas	Dichting	Varianten
11	585	Volgens tabel	1: 1.4571 2: 1.4404 3: P265GH 4: P235GH	1: Borosilicaatglas 2: Natron-Kalk-Glas 5: Kwartsglas 6: META®-Glas	1: PTFE-ommantelde dichting	Speciaal uitvoeringen

### ACI Typ 585

DN 50

PN16

Voorbeeld:

Huis 1.4571

11-585-050-1-1-1-1-00

Borosilicaatglas

Dichting

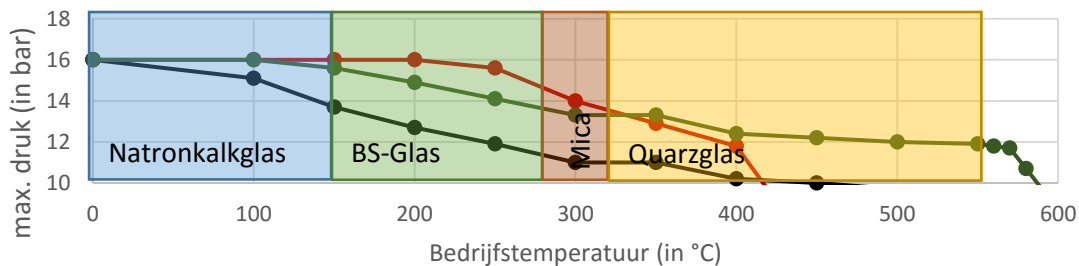
Standaard uitvoering

## Let op!

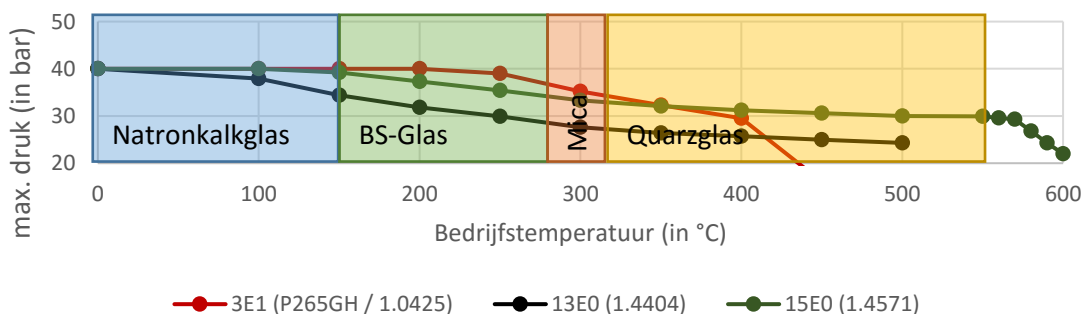
Bekijk de druk-temperatuur grafiek volgens DIN EN 1092-1!  
Temperatuurgrens van de dichting is 200°C! Hogere temperaturen is voor enkele op aanvraag mogelijk.

Voor stoom en corrosieve media adviseren wij een mica schijf om het glas te beschermen

Temperatuur invloed op max. druk bij PN16



Temperatuur invloed op max. druk bij PN40



Technische wijzigingen en fouten voorbehouden!