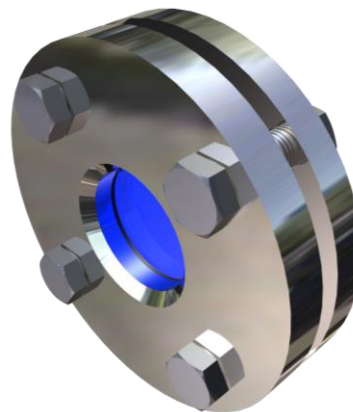


Toepassing:

Geflensd kijkglas op lasnippel. Geschikt voor leidingen, tanks, ketels en andere apparatuur. Ze kunnen worden toegepast waar visuele inspectie van vulprocessen of -stromen gewenst is. Geschikt voor zowel vloeistoffen als gassen. Bijzonder geschikt voor speciale constructies in verschillende industrieën.

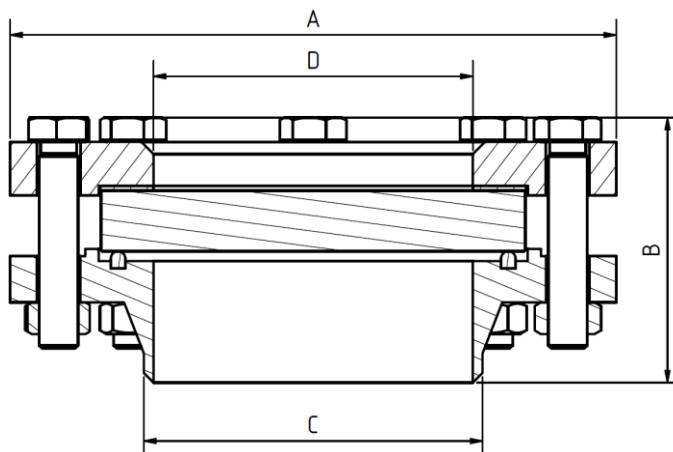


Materialen:

Flens:	S235JRG2 1.4571
Glas:	Borosilicaat glas (max. 280°C) Natronkalkglas (max. 150°C)
Dichting:	O-Ring

Andere materialen op aanvraag

**PN16,
Geschikt voor Vacuum**



DN	25	40	50	65	80	100	125	150	200	300	350
A	115	150	165	185	200	220	250	285	340	460	520
B	67,5	74	79	81	91	96	108	115,5	129,5	177	179
C	33,7 x2,6	48,3 x2,6	60,3 x2,9	76,1 x2,9	88,9 x3,2	114,3 x3,6	139,7 x4	168,3 x4,5	219,1 x5,9	323,9 x7,1	355,6 x8
D	28,5	43,1	55	70,1	82,5	107	131,7	160	207	310	340

(Afmetingen voor PN16, andere drukklassen op aanvraag)

Technische wijzigingen en fouten voorbehouden!



Vacuüm Kijkglazen

Flens uitvoering

Oplas

**Type
390V**

Product Code:

		DN	Flens	Glas	Dichting	Varianten
11	390V	Volgens tabel	1: S235JRG 2: 1.4571 3: Basis flens RVS, Dek flens Staal. 4: Basis flens Staal, Dek flens RVS 5: Duplex	1: Borosilikaat glas 2: Natronkalkglas	1: PTFE 2: Viton 3: NBR 5: Siliconen 6: EPDM 8: Speciaal	Speciaal uitvoeringen

ACI Type 390V

DN100

Flens 1.4571

Voorbeeld:

Borosilicaatglas transparant

11-390V-100-2-1-1-000

Dichting PTFE

Standaard uitvoering

Aanbeveling:

Voor stoom en corrosieve media adviseren wij een mica schijf om het glas te beschermen!

Technische wijzigingen en fouten voorbehouden!

Ebora Process Automation • www.ebora.nl • info@ebora.nl

Version 2016-10-19