



# Ovaal Kijkglas

Afgeronde hoeken  
In/oplas uitvoering

Type  
**337**

## Toepassing:

Kijkglazen voor de visuele inspectie in vaten, tanks, ketels en silo's in de industrie.

Drukken tot  
25 bar

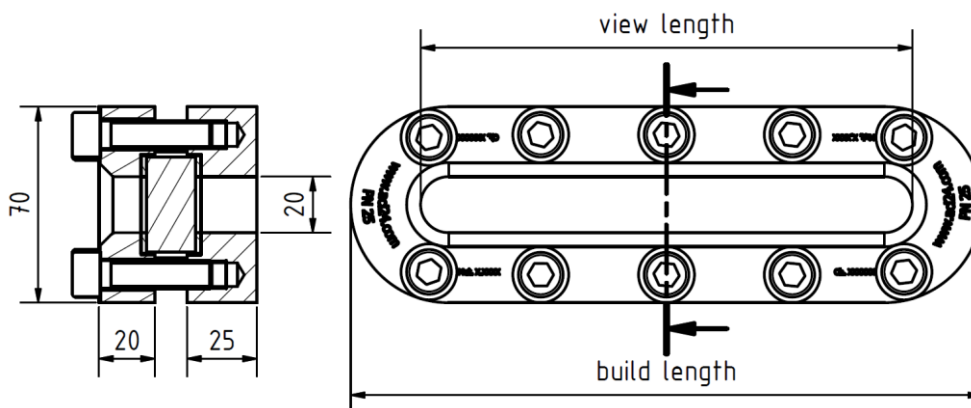
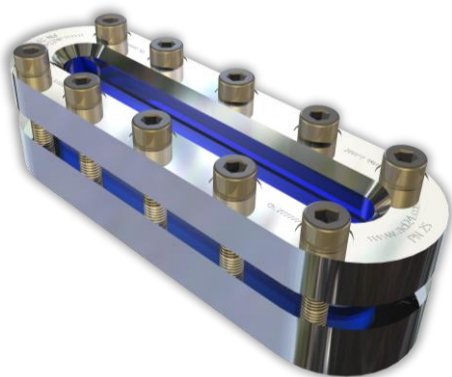
## Bedrijfscondities:

Temperatuur: (afhankelijk van het glas)	70	°C
	100	°C
	243	°C
Druk:	25	Bar

## Materialen:

Flens:	S235JRG2
	1.4571 1.4404
Glas:	PMMA gelaagd glas Natronkalkglas DIN 8903 Borosilicaat glas DIN 7081
Dichting:	C4400
	Grafiet
	PTFE
	NBR
	Viton

Andere materialen op aanvraag



<b>Build length</b>	<b>176</b>	<b>226</b>	<b>256</b>	<b>316</b>	<b>376</b>	<b>436</b>	<b>496</b>	<b>536</b>
Zicht lengte	126	176	206	266	326	386	446	486
Kg	3.3	4.2	4.8	5.9	7.0	8.1	9.2	10.0

## Installatie richtlijn:

Na het lassen van de basisflens, moet het afdichtvlak gecontroleerd worden op vervormingen! Bewerking kan nodig zijn!

De werkdruk heeft geen betrekking op de basisflens! De basis flens moet volgens de AD 2000 richtlijnen samen met het drukvat worden geaudit!

Technische wijzigingen en fouten voorbehouden!



# Ovaal Kijkglas

Afgeronde hoeken  
In/oplas uitvoering

**Type**  
**337**

Product code:

		Build lengte	Flens	Glas	Dichting	Varianten
11	337	Volgens tabel	1: S235JRG 2: 1.4571 3: Basis flens RVS, Dek flens Staal. 4: Basis flens Staal, Dek flens RVS 5: Duplex	1: BS Transparant 2: NK Transparant 3: BS Reflex 4: NK Reflex 5: PMMA gelaagd glas	1: PTFE 2: FKM 3: NBR 4: C4400 5: Siliconen 6: EPDM 7: Grafiet 8: Speciaal	Speciaal uitvoeringen

### ACI Type 337

226 mm

Flens 1.4571

Voorbeeld:

Borosilicaatglas transparant

11-337-226-2-1-1-000

Dichting PTFE

Standaard uitvoering

## Aanbeveling:

Voor agressieve media of stoom, adviseren we het toevoegen van een mica schijf om het glas te beschermen!

Technische wijzigingen en fouten voorbehouden!